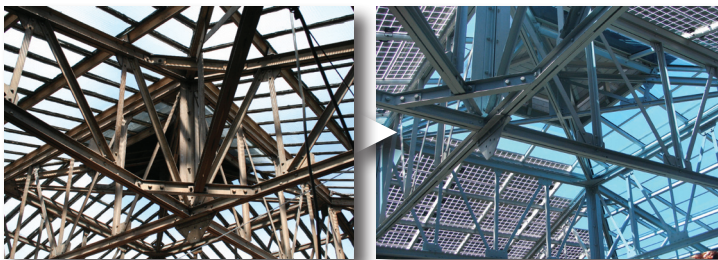


puissance installée : 7 kWc
client : Mairie de Vienne
année : 2006

Vienne
Qualité de VILLE



MUSÉE DES BEAUX ARTS
VIENNE



Verrière pyramidale

Rénovation de la verrière du musée des beaux-arts de la ville de Vienne.

Utilisation de l'aluminium pour une solution légère : l'ancienne structure de la verrière du musée pesait 6 tonnes, la nouvelle structure 2ES pèse 4 tonnes.

Intégration et raccordement de panneaux photovoltaïques dans les trois dimensions (forme pyramidale).

Découpe et intégration de panneaux de verre teinté en bleu assurant une continuité visuelle avec l'aspect des panneaux photovoltaïques.

Mise en place de solutions permettant la gestion des dilata-tions thermiques dans les 3 dimensions.





MUSÉE DES BEAUX ARTS VIENNE