

38 TECH - SCHNEIDER ELECTRIC  
GRENOBLE

puissance installée : 57 kWc  
client : Schneider Electric  
architecte : Arche 5  
année : 2016

Schneider  
Electric

ARCHE  
5



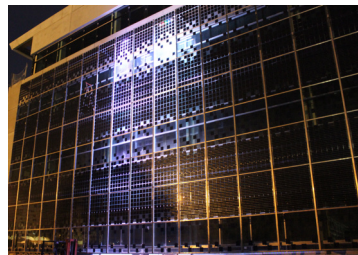
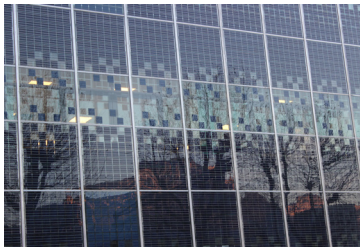
## Verrière avec sérigraphies et LEDs

Nouveau site de Schneider Electric à Grenoble : Technopôle

Bâtiments de bureau

Installation de 3 verrières photovoltaïques en façade avec verres sérigraphiés et LEDs :

- Intégration des nouveaux modules 2ES avec des enlèvements de cellules
- Incorporation de verres sérigraphiés reprenant le motif des panneaux
- Intégration de LEDs sur la cime des verrières diffusant des jeux de lumières
- Apport de luminosité dans les bâtiments grâce aux panneaux bi-verre semi-transparentes 2ES



38 TECH - SCHNEIDER ELECTRIC  
GRENOBLE